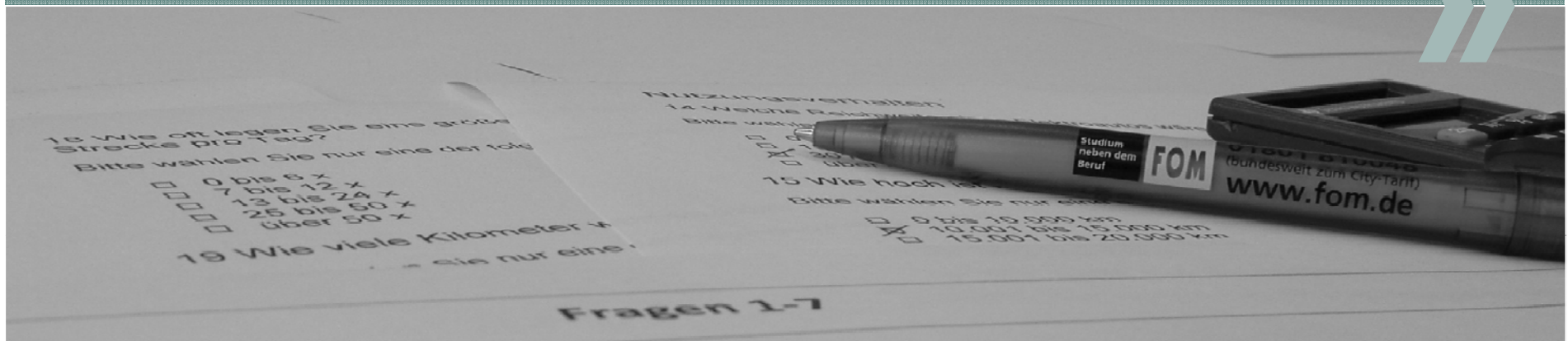


FOM – DSW Aktionärskompass



FOM Hochschule für Oekonomie & Management - Essen

Prof. Dr. Roland Klose

Name des Umfrageprojekts:

Aktionärsreport 2011

Feldzugang:

DSW Mitglieder

Dauer der Feldphase:

01.09. bis 31.12.2011

Projektleitung:

Prof. Dr. Roland Klose

Anzahl der ausgewerteten Fragebögen:

n=413

Beteiligte Institute:

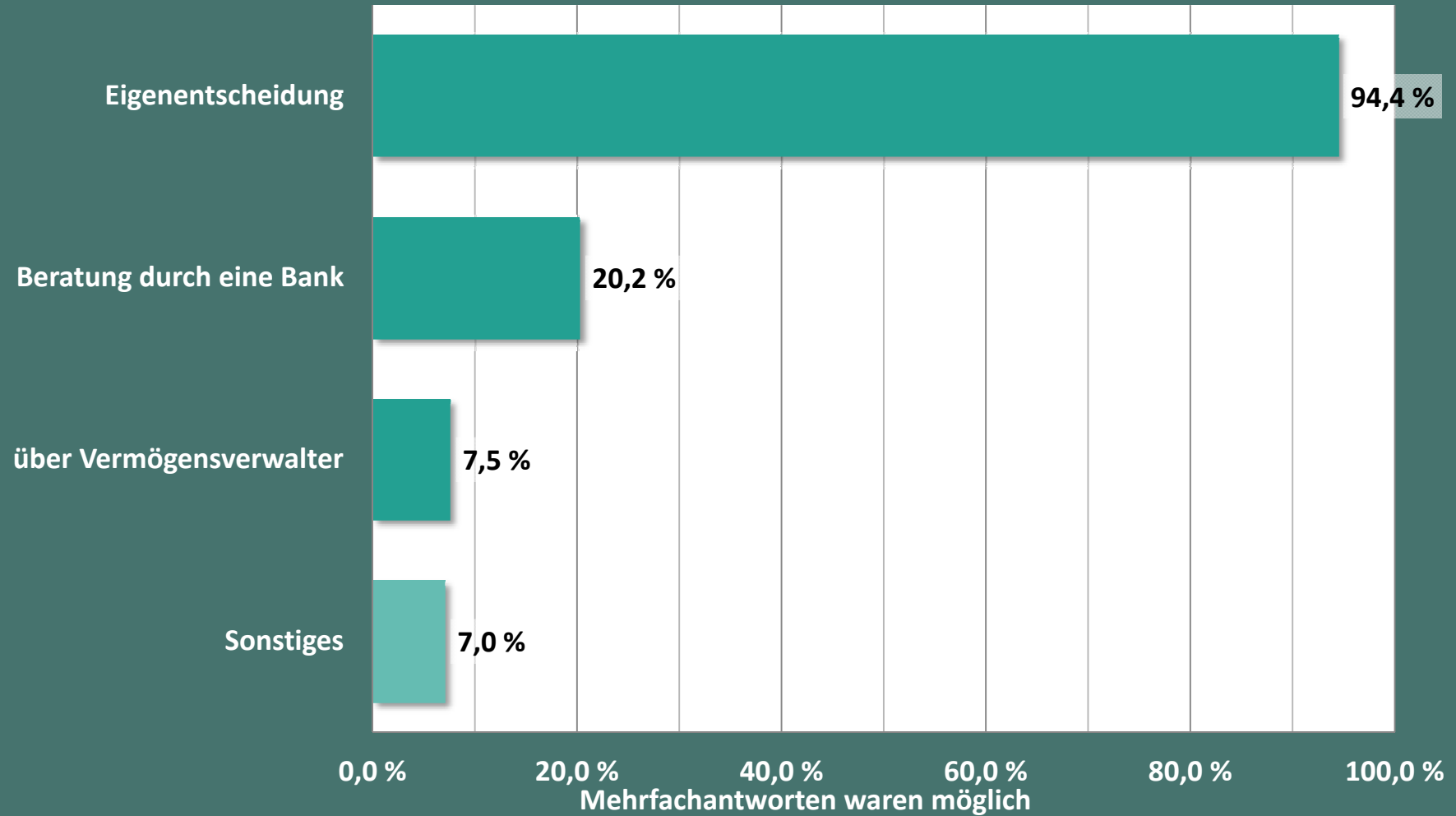
KCS: KompetenzCentrum für Statistik und Empirie, Essen - Prof. Dr. Bianca Krol

www.fom.de/KCS

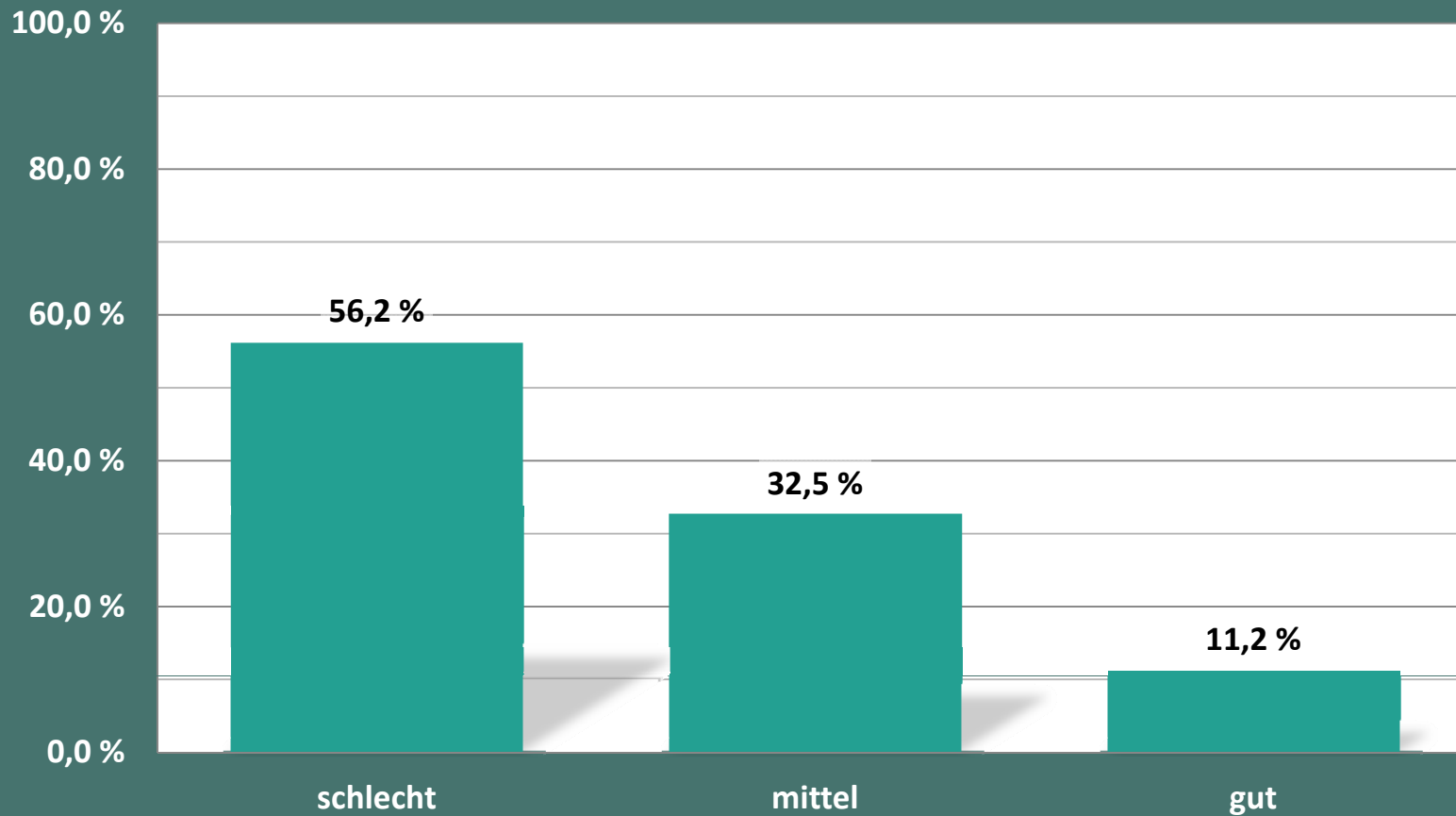
DIPS: Deutsches Institut für Portfoliostrategie, Essen - Prof. Dr. Eric Frere

www.fom-dips.de

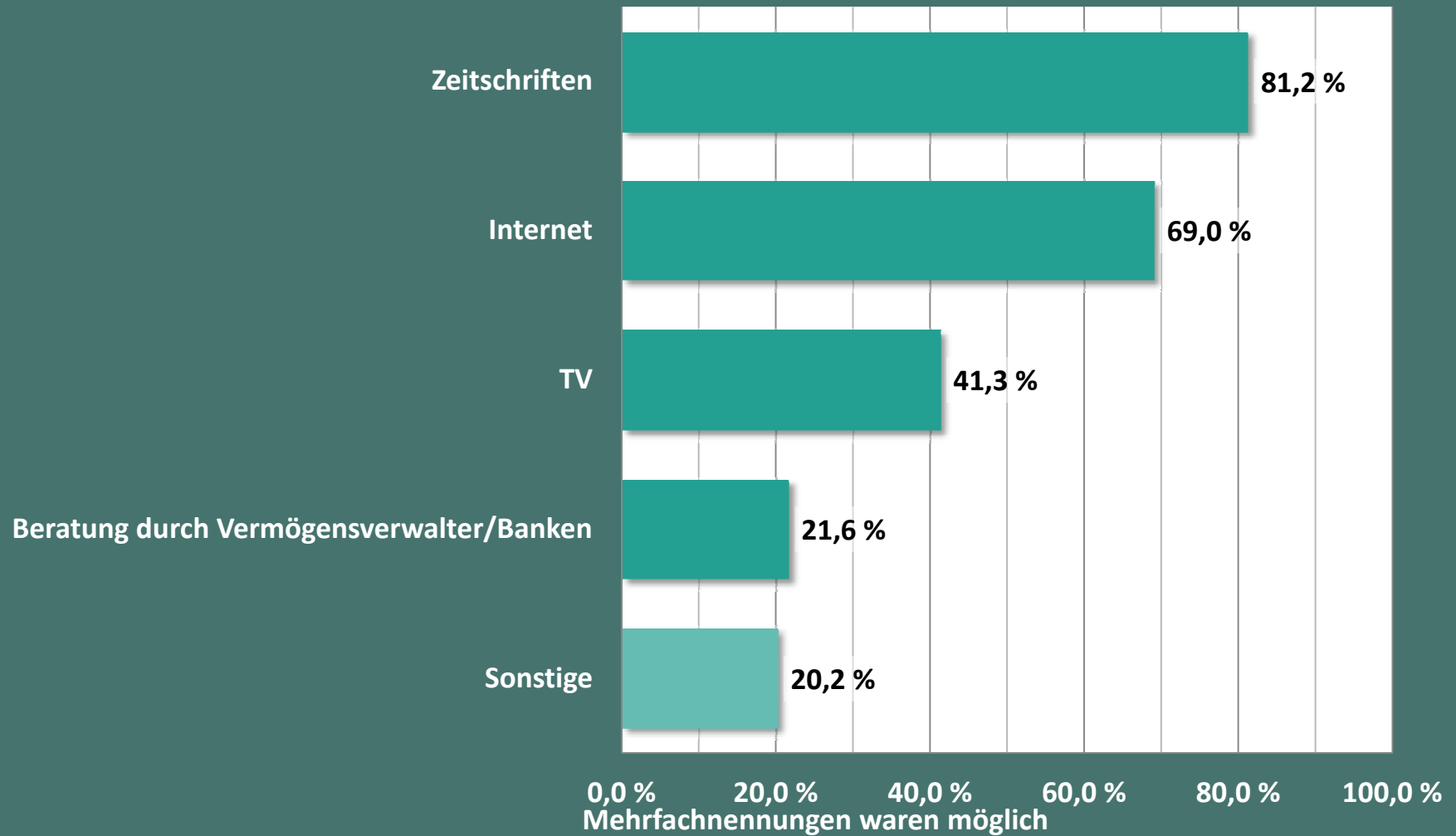
Wie treffen Sie Ihre Anlageentscheidungen?



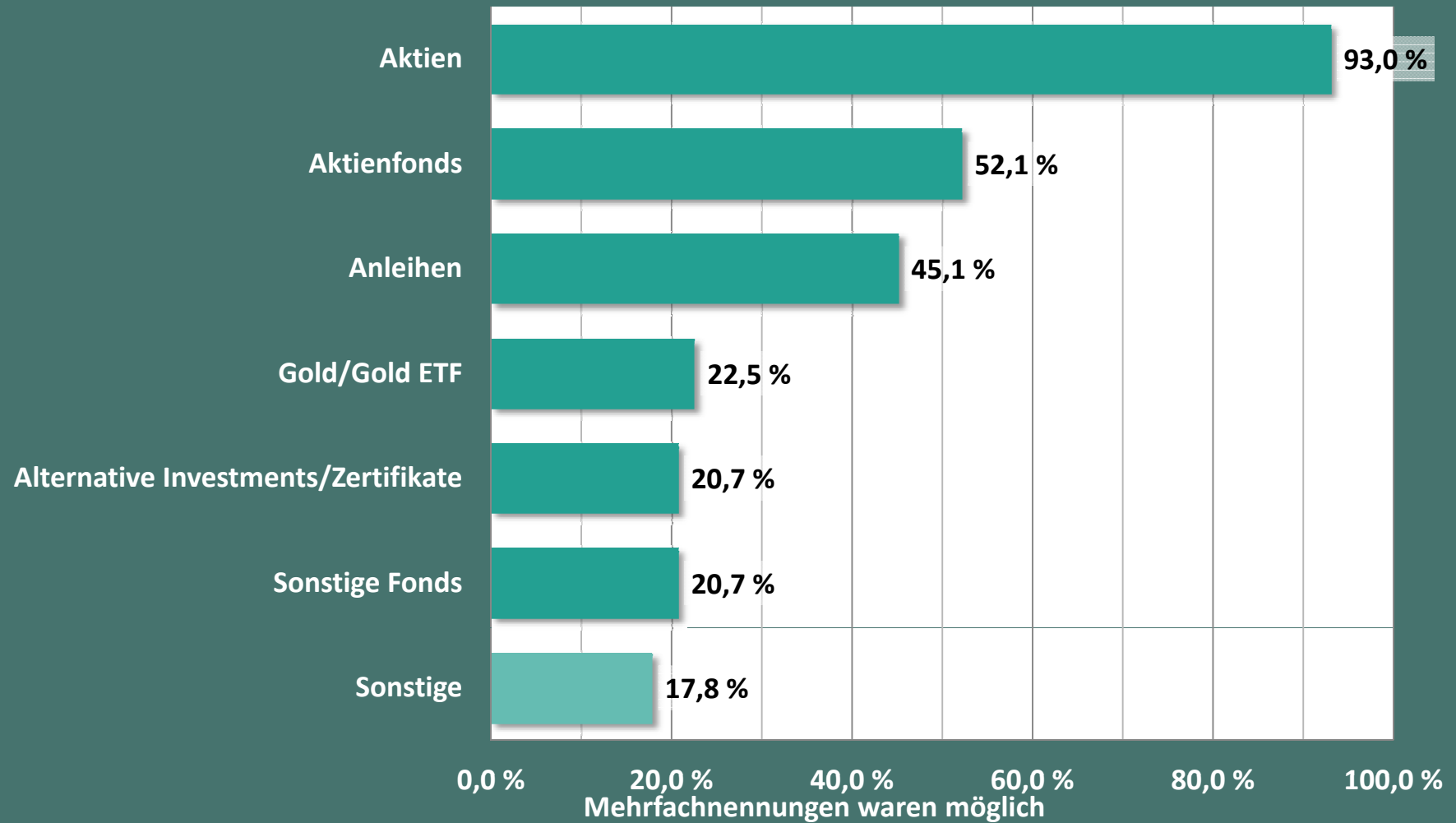
Welche Erfahrungen haben Sie mit Ihren Beratern gesammelt?



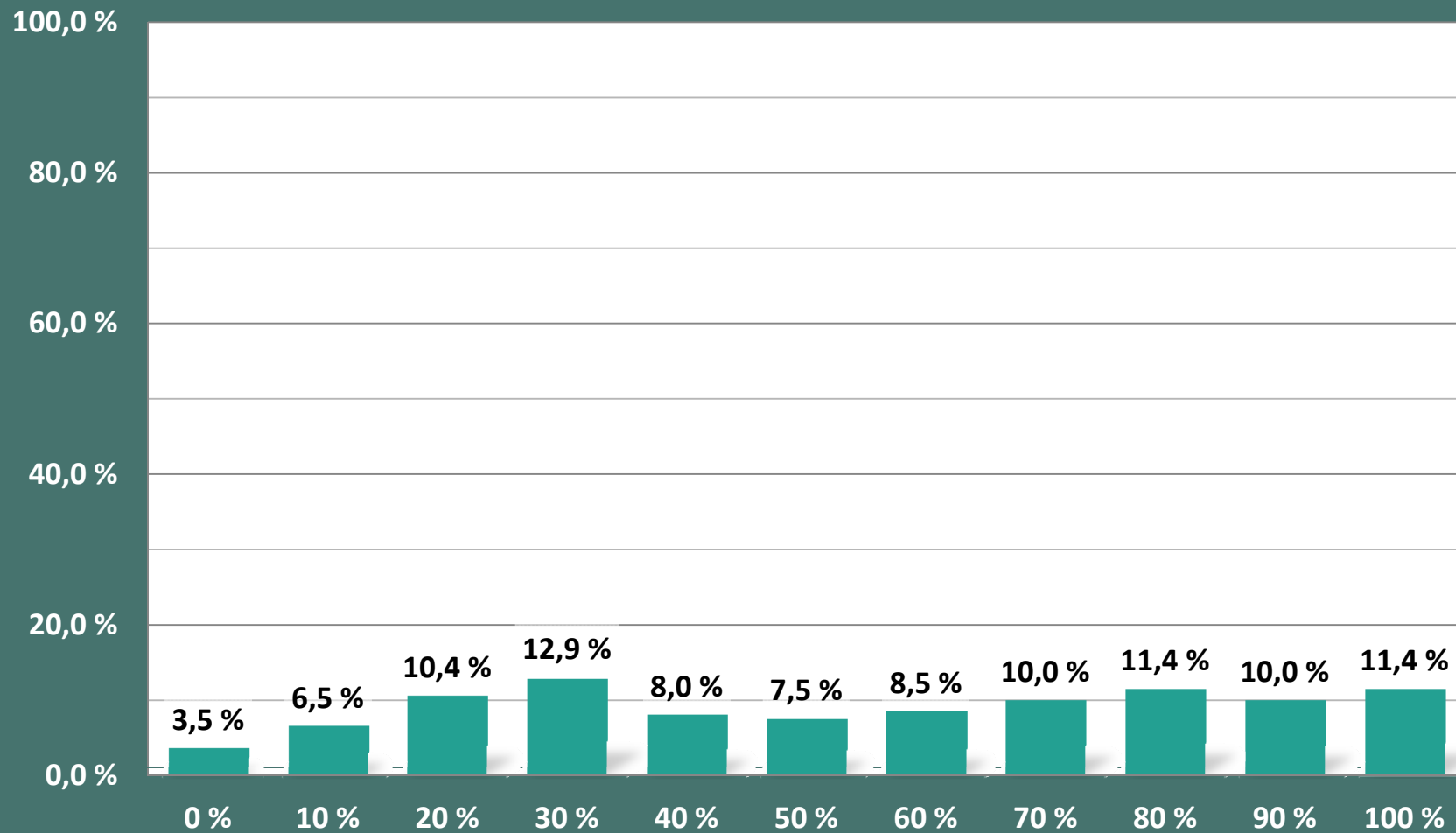
Was sind Ihre Informationsquellen?



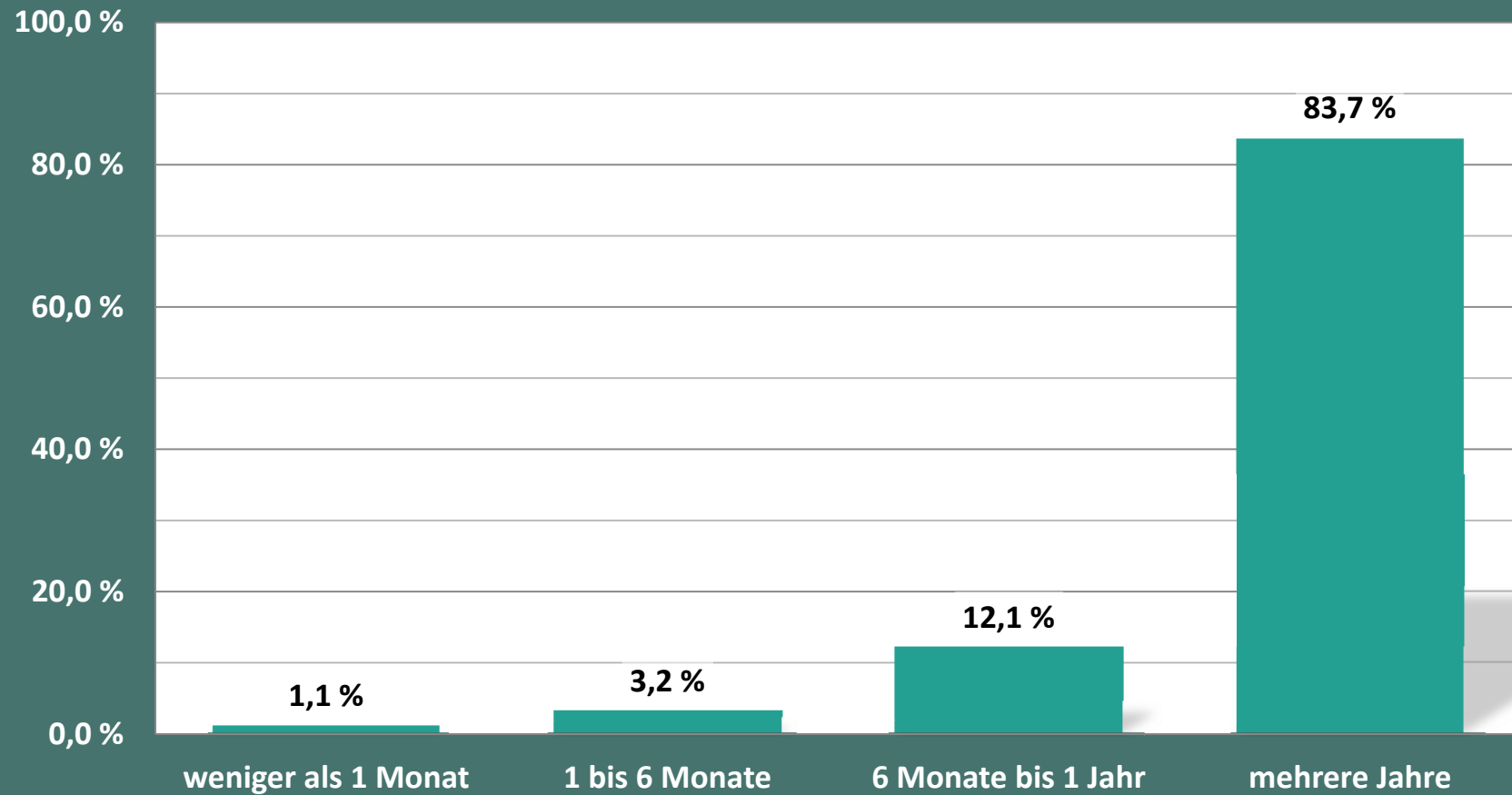
Wie setzt sich Ihr Portfolio zusammen?



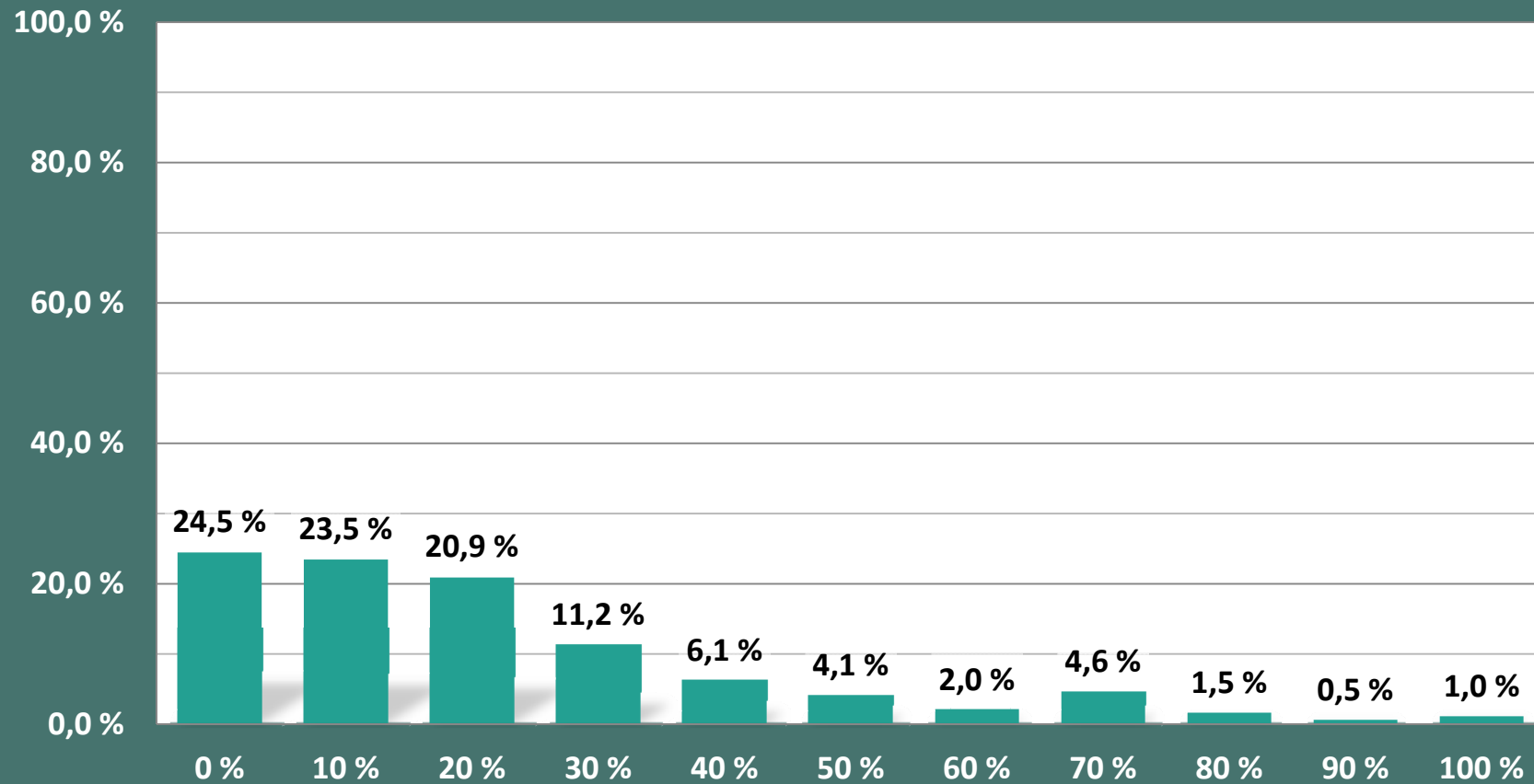
Welchen Anteil Ihres Portfolios machen direkte Aktienbeteiligungen aus?



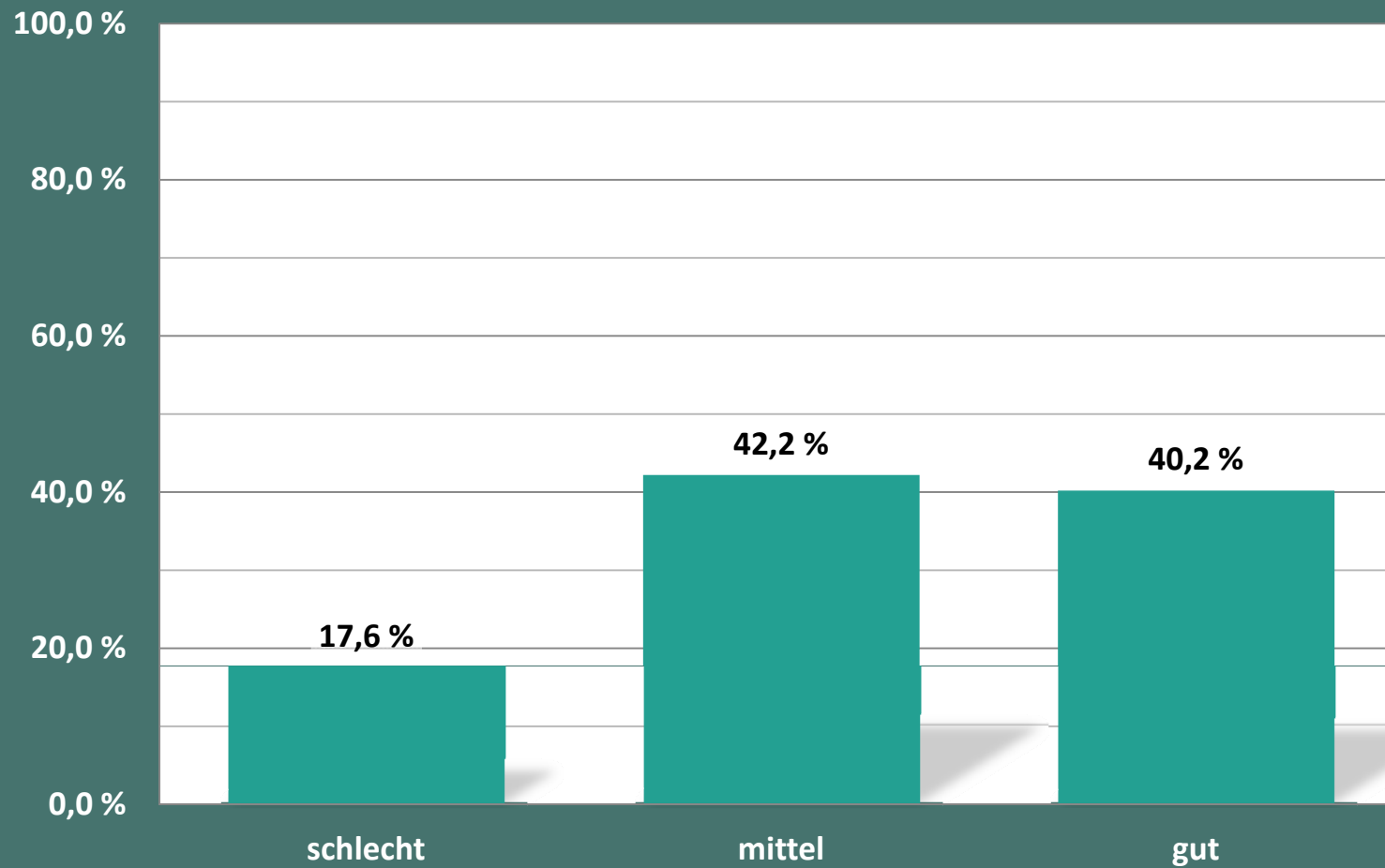
Wie lange halten Sie durchschnittlich Ihre Aktienbeteiligungen?



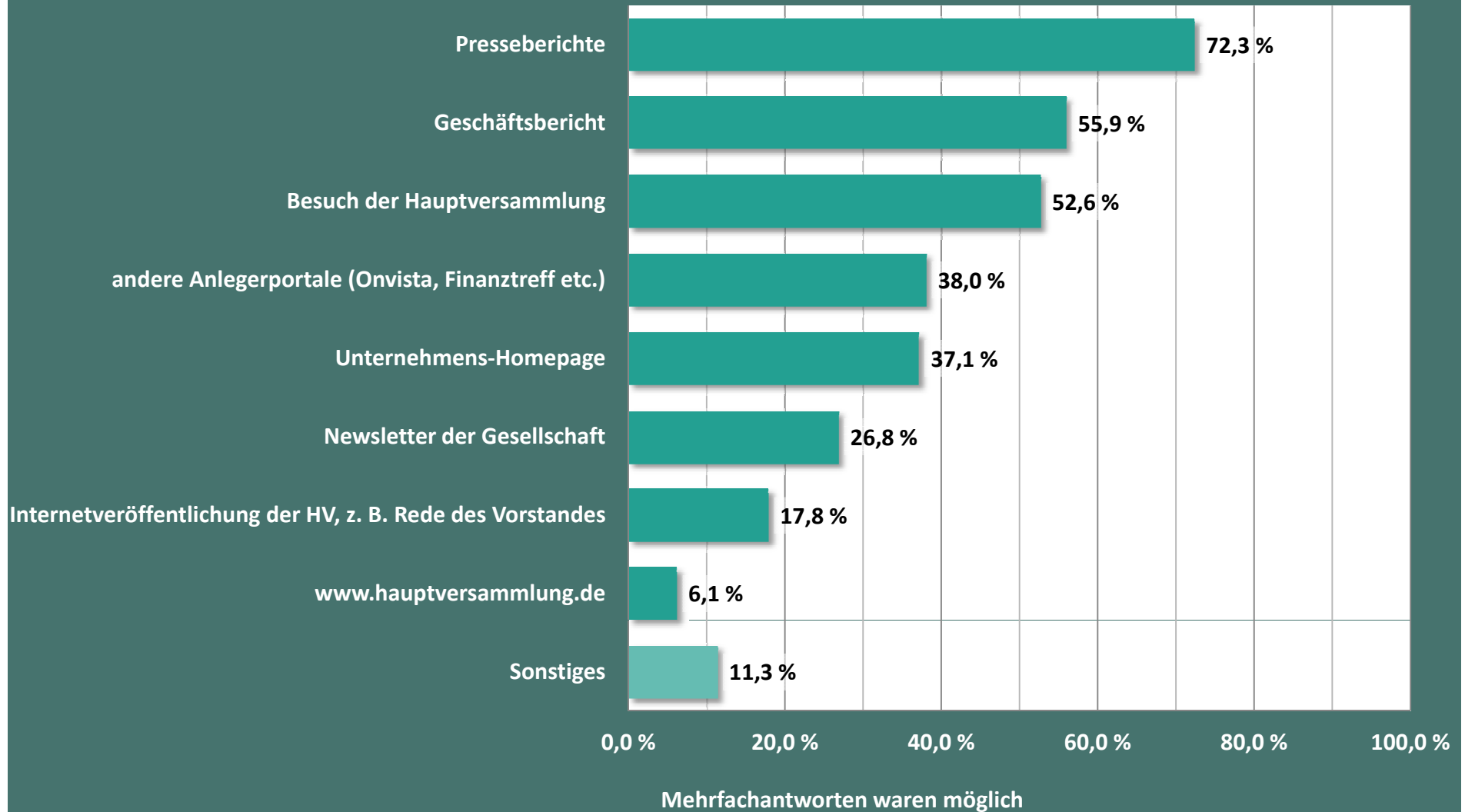
**Welchen Anteil Ihres Portfolios machen indirekte Aktienbeteiligungen
(Fonds oder Zertifikate) aus?**



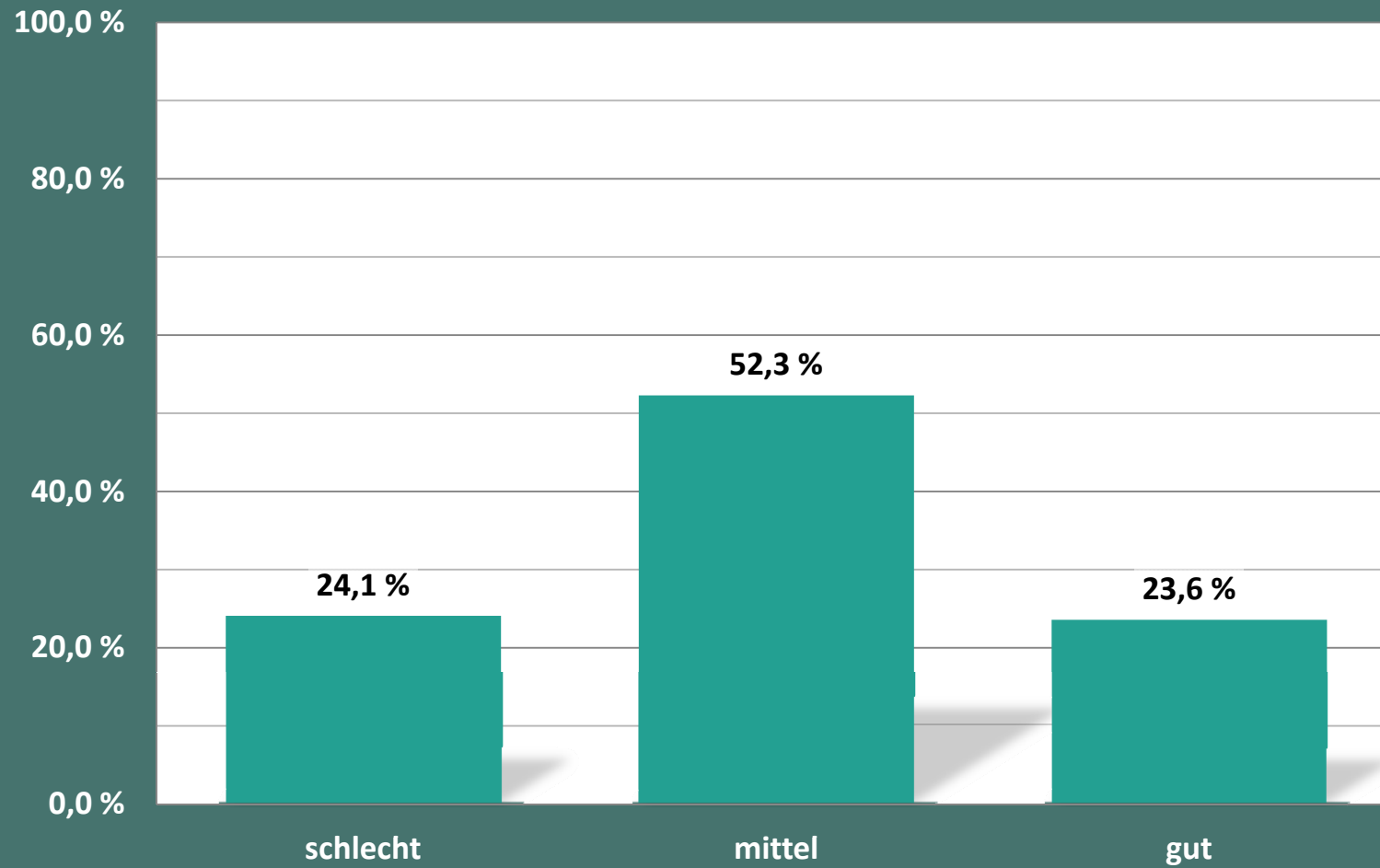
Welche Erfahrungen haben Sie mit der Aktienanlage gesammelt?



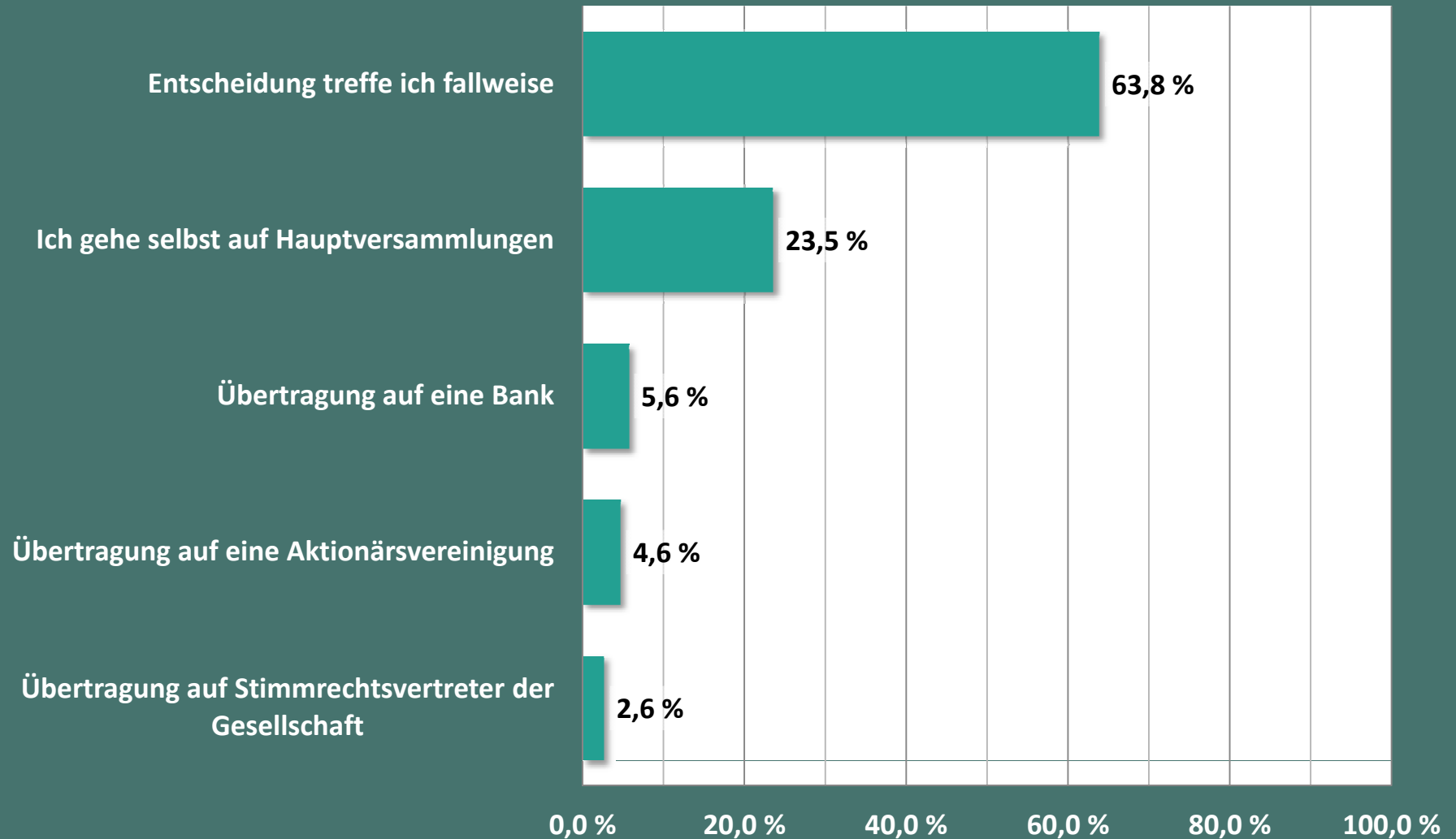
Wie informieren Sie sich über die Unternehmen, an denen Sie Aktien halten?



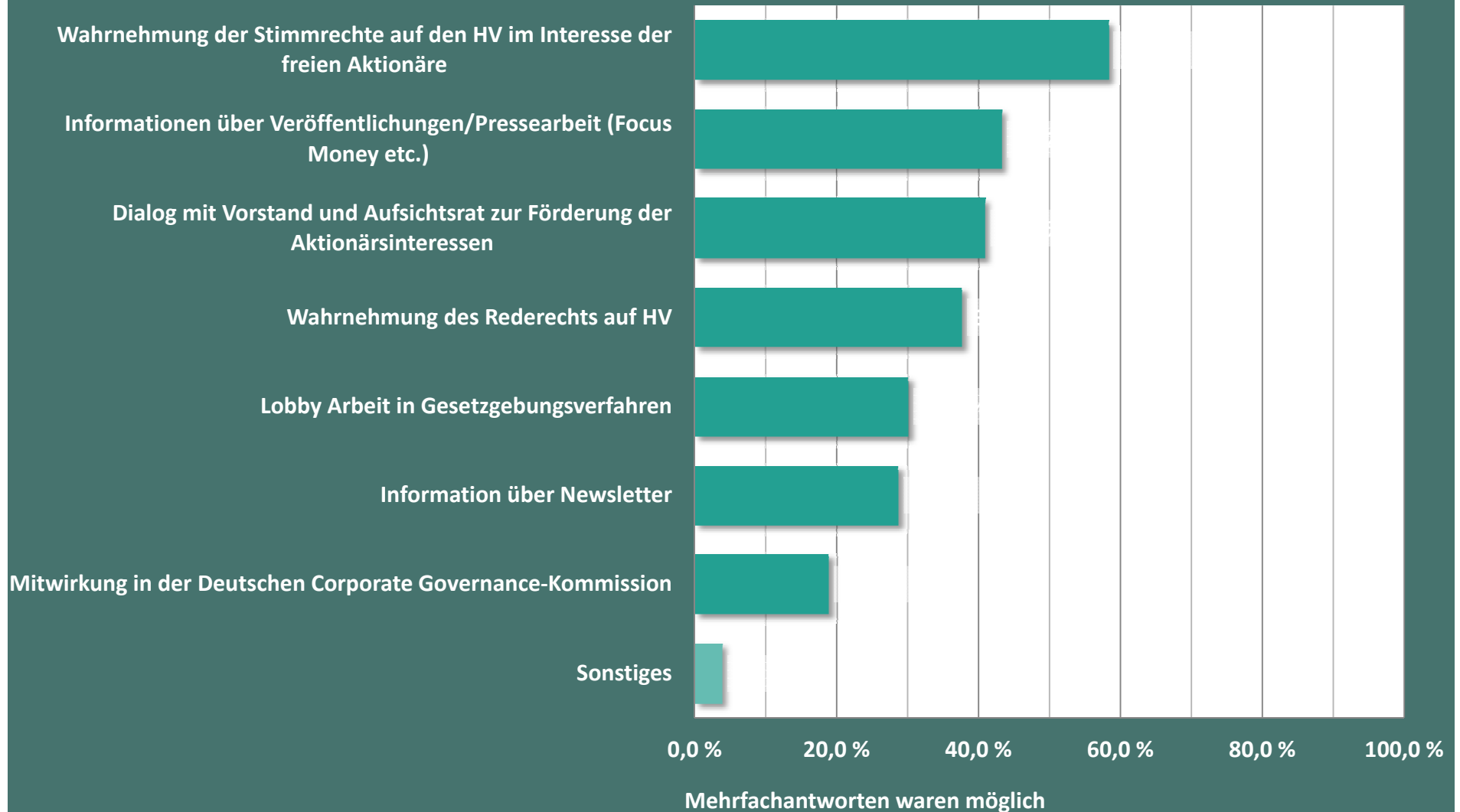
Fühlen Sie sich durch die Unternehmen ausreichend informiert?



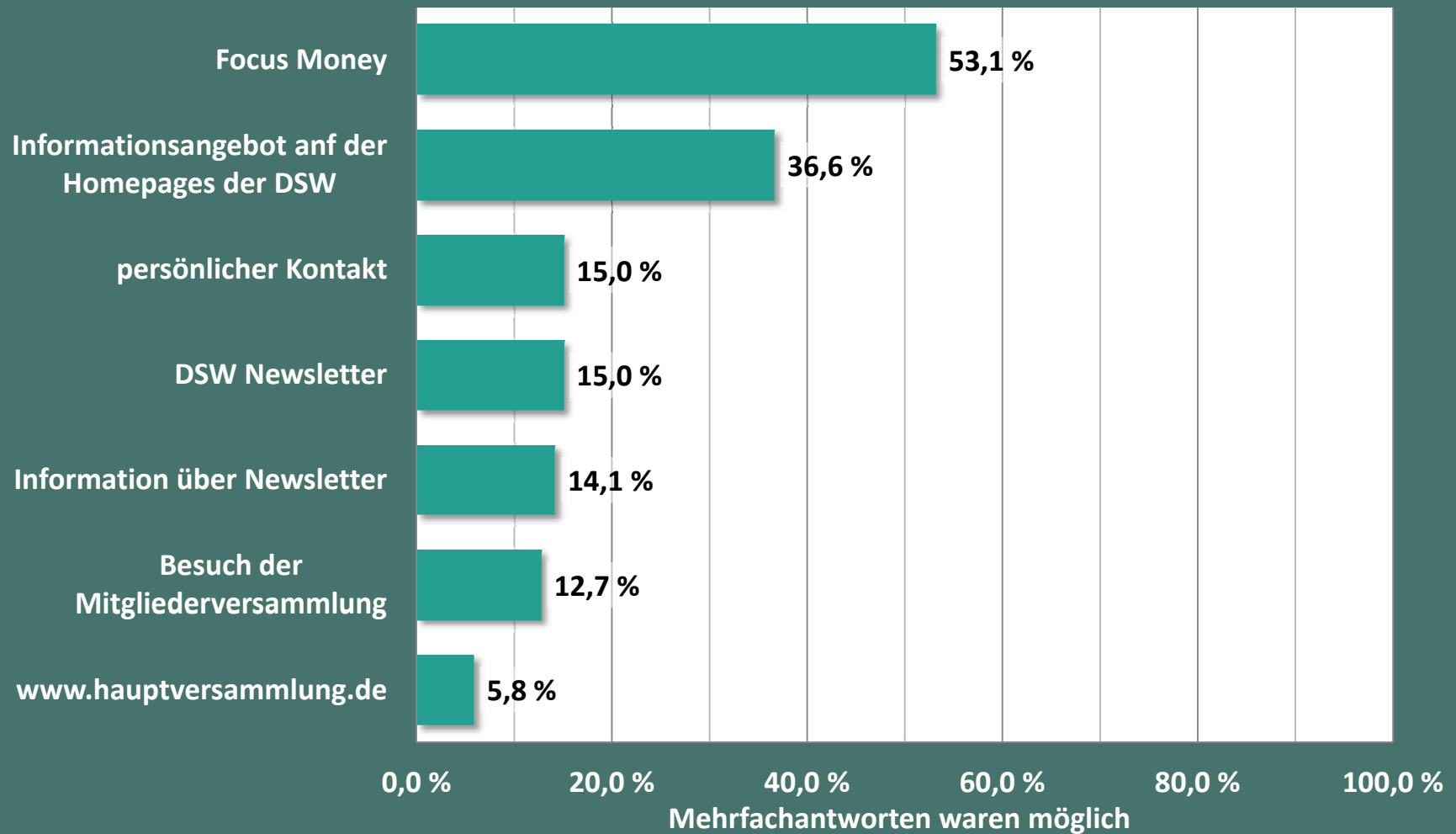
Wie nehmen Sie Ihre Stimmrechte wahr?



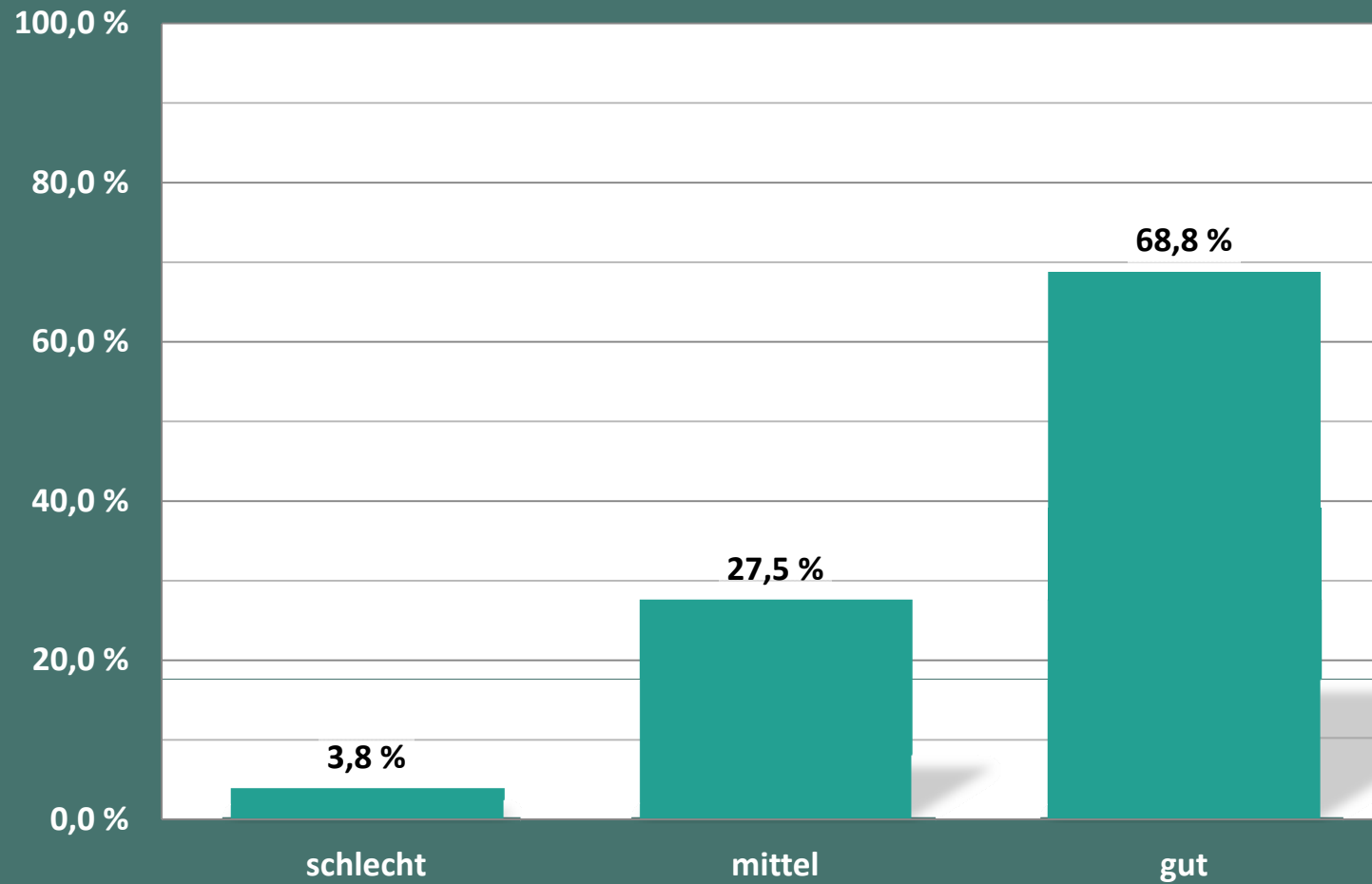
Welche Anforderungen haben Sie an eine Aktionärsvereinigung?



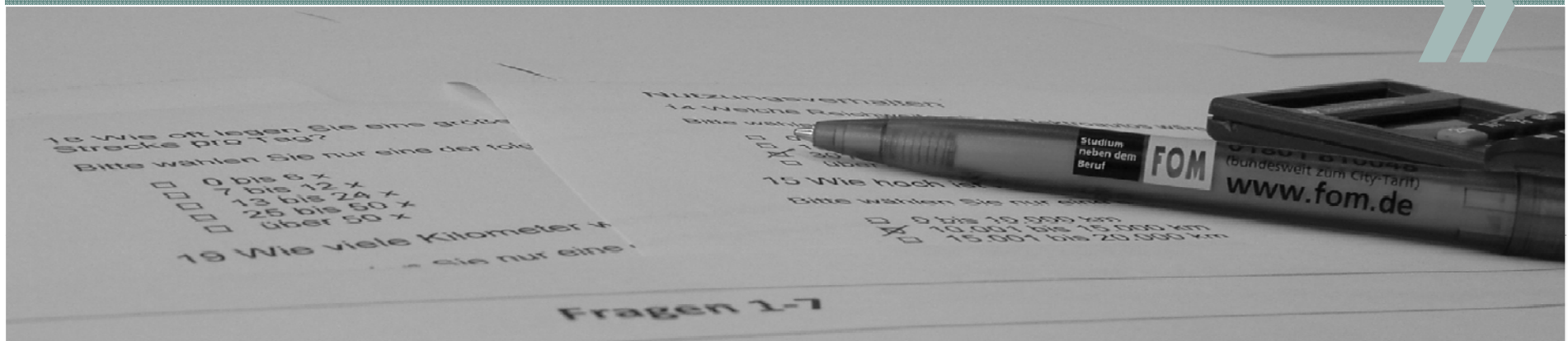
Welche Informationen der DSW nutzen Sie?



Welche Erfahrungen haben Sie mit der DSW gesammelt?



Vielen Dank für Ihre Aufmerksamkeit



FOM Hochschule für Oekonomie & Management - Essen

Prof. Dr. Roland Klose

roland.klose@fom.de